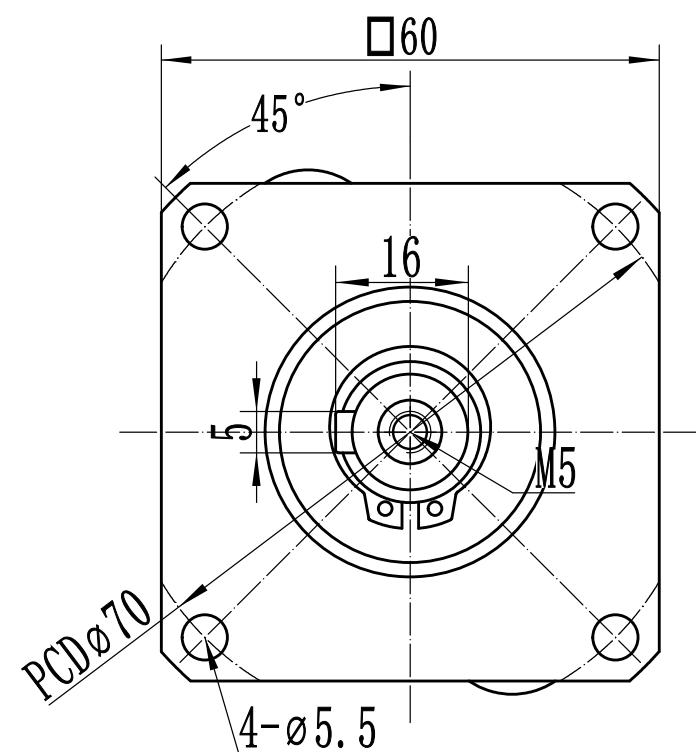


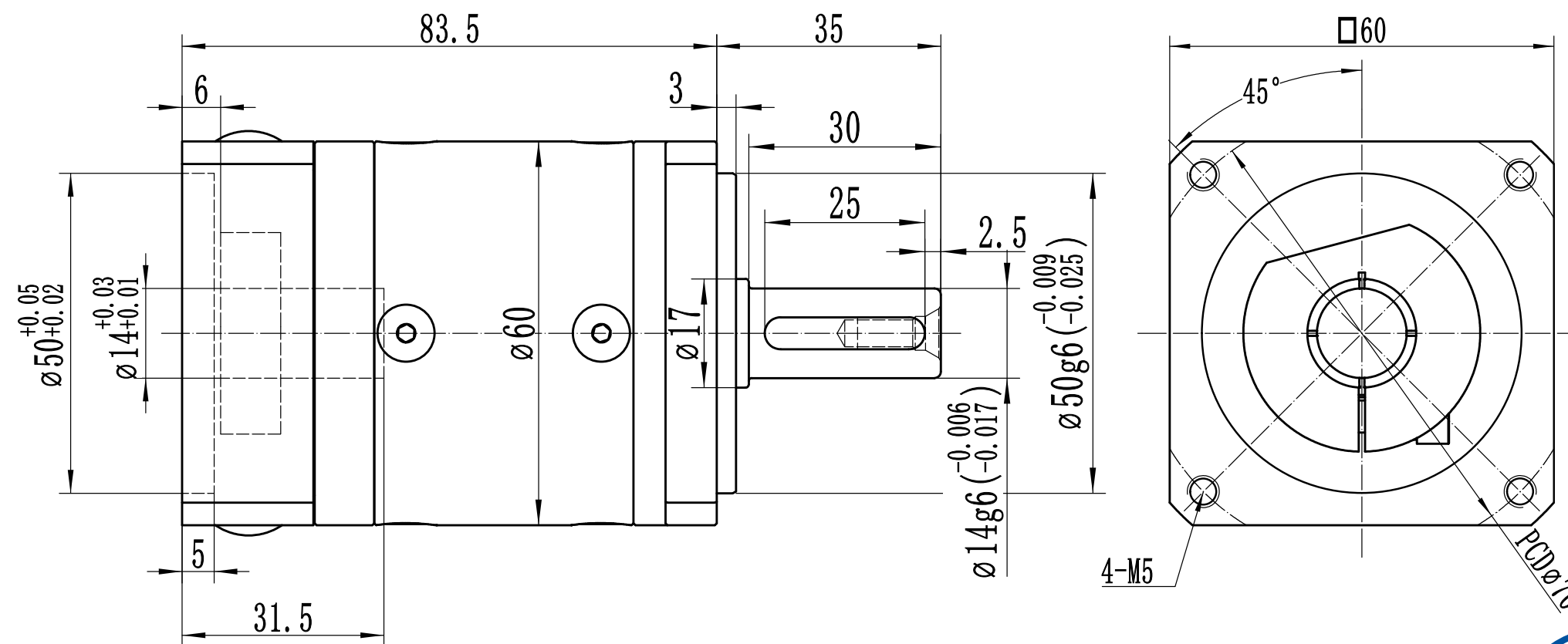
版本

A

输出端(Output)



输入端(Input)



减速比(Ratio): 5

额定输出扭矩(Rated Output Torque): 40Nm

额定输入转速(Rated Input Speed): 4000RPM

容许径向力(Allowable Radial Force): 220N

容许轴向力(Allowable Axle Force): 240N

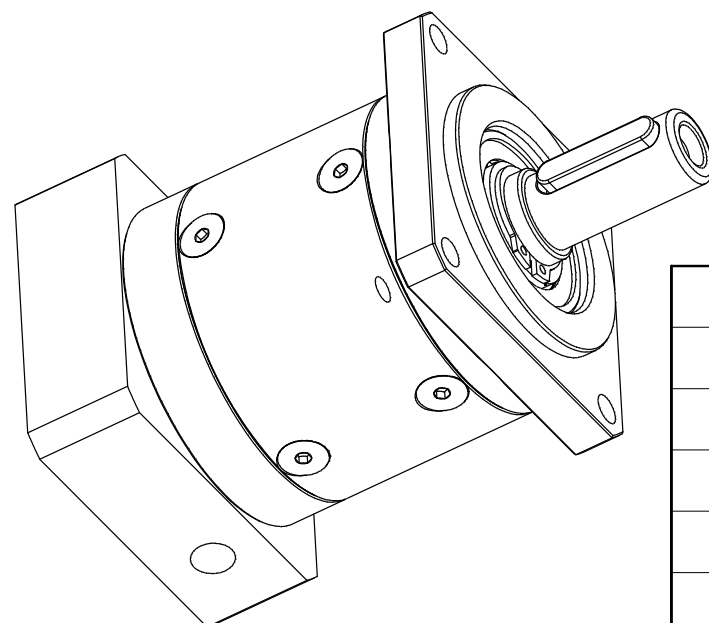
背隙(Backlash): $P2 \leq 10 \text{ arcmin}$

噪音(Noise): 61dB

使用寿命(Service Life): 10000h

防护等级(Protection class): IP54

使用温度(Operating temperature): $-10 \sim 90^{\circ}\text{C}$



刘晓晖

2024/3/7

请签字(章)回传

行星底座-WVRB060-DZ(M5)-L21-(50270761)A

WPF060新款行星减速机

WANSIN®
万鑫精工

视角



WPF060005P2-B/50-70-M5-14-31.5

阶段标记

重量

比例

10201371

物料名

加工方式

非标信息栏

共 张 第 张

* 连续使用寿命 10000h