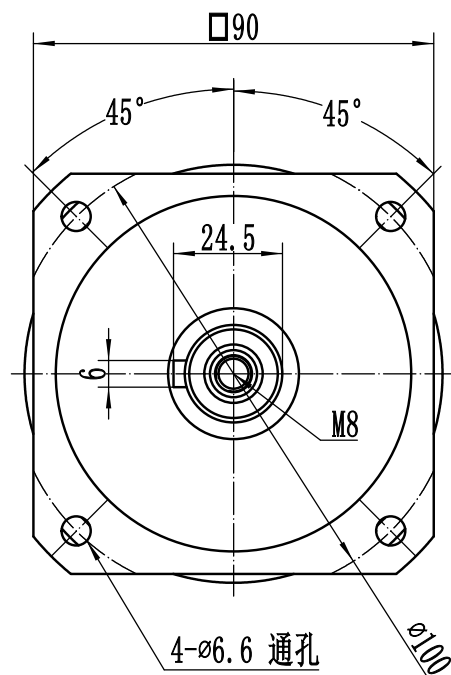


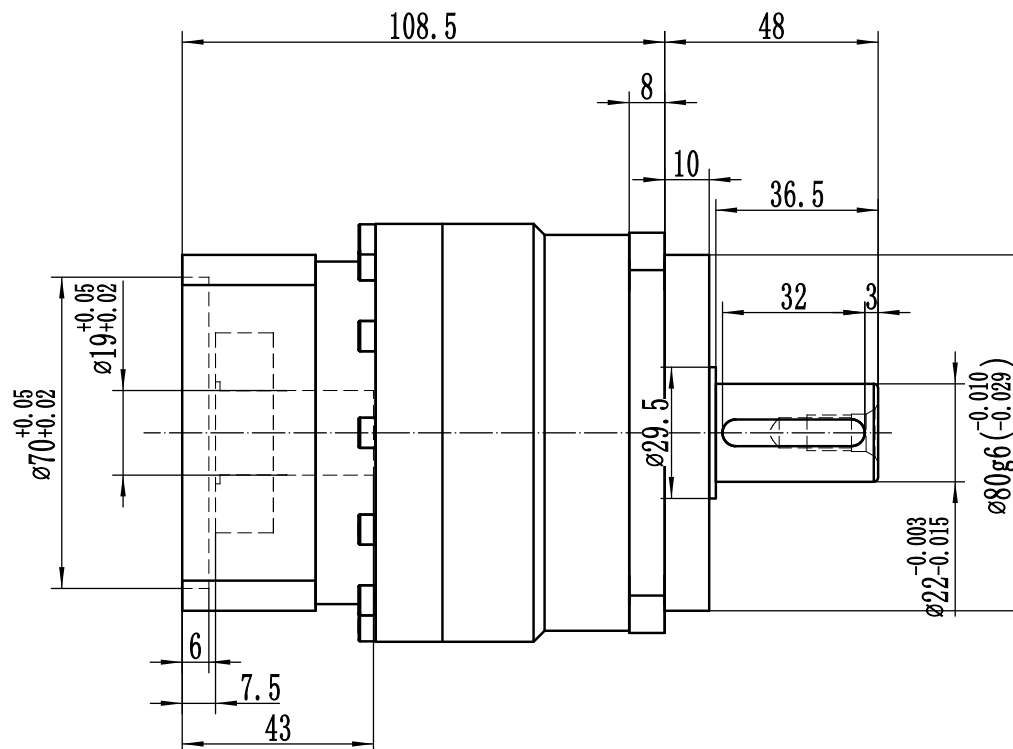
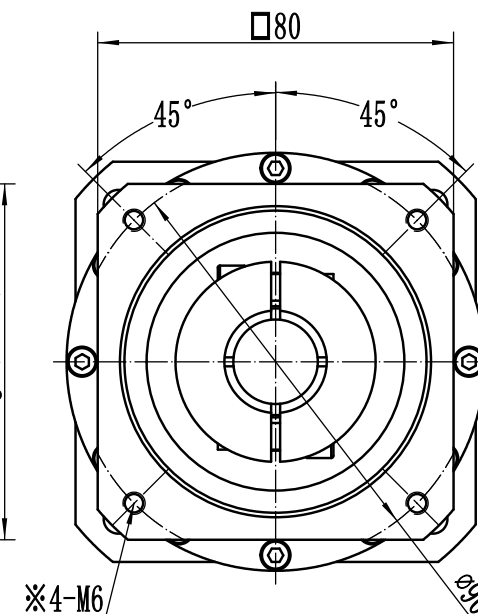
版本

A

输出端(Output)



输入端(Input)



减速比(Ratio): 5

额定输出扭矩(Rated Output Torque): 160Nm

额定输入转速(Rated Input Speed): 4000RPM

容许径向力(Allowable Radial Force): 3250N

容许轴向力(Allowable Axle Force): 1625N

背隙(Backlash): $P2 \leq 5 \text{ arcmin}$

噪音(Noise): 60dB

使用寿命(Service Life): 20000h

防护等级(Protection class): IP65

使用温度(Operating temperature): $-10 \sim 90^{\circ}\text{C}$

签字确认 (Check it)

行星底座-WAB090-DZ(M6)-X3-(50270248)B		追加工		WVRB090行星减速机		 WANSHSIN® 萬鑫精工	
				视角 		WVRB090005P2/70-90-M6-19-43	
				阶段标记		重量	
						比例	
						1:1.2	
物料名		加工方式		共		张	
非标信息栏				第		张	

2020.03.19

李浪

* 连续使用寿命 10000h